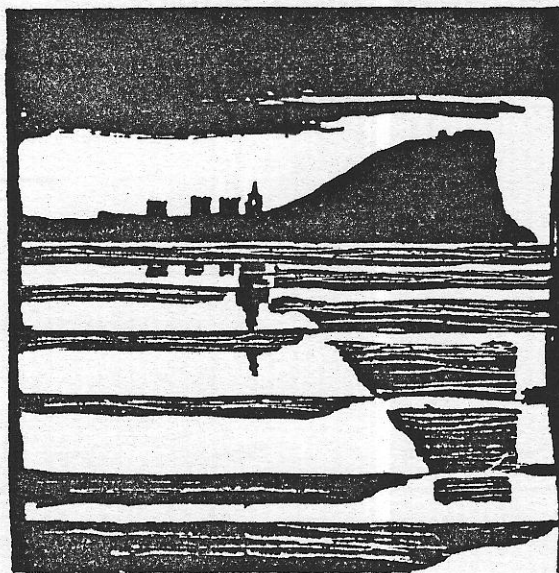


AYUNTAMIENTO DE GIJON



Plan Especial
de Protección y Reforma Interior
del Cerro de Santa Catalina

**INFORMACION Y NORMATIVA
PARTICULARIZADA DE LOS EDIFICIOS**

MANZANA

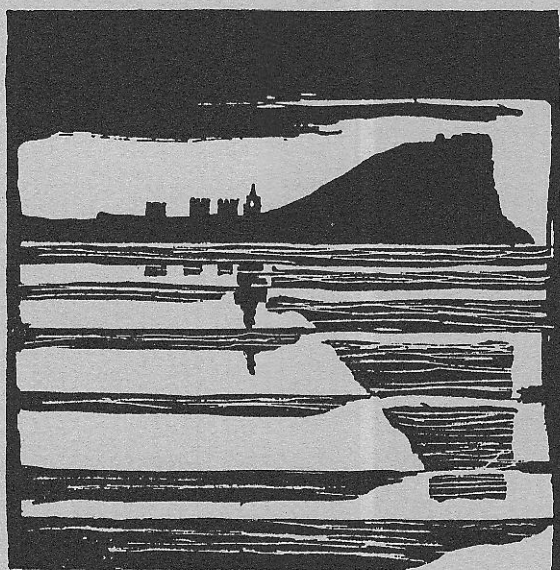
P M 4

EDIFICIO

2

27 Diciembre, 2

AYUNTAMIENTO DE GIJÓN



Plan Especial
de Protección y Reforma Interior
del barrio de Cimadevilla

CHAS DE INFORMACIO

MANZANA

EDIFICIO

19414

12

acterísticas del edifi

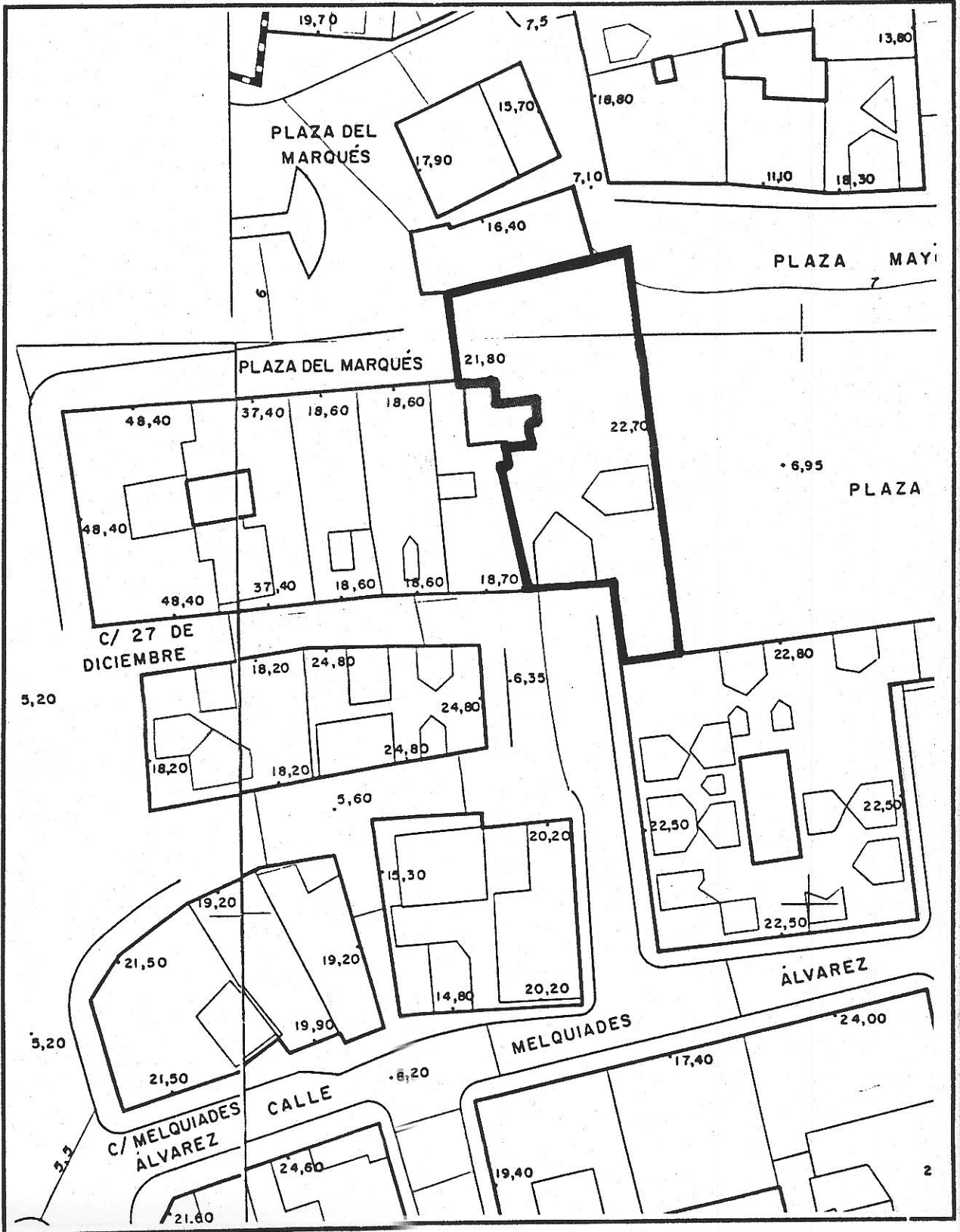
edificio

código del edificio

--	--	--	--	--	--	--	--

1

LOCALIZACION



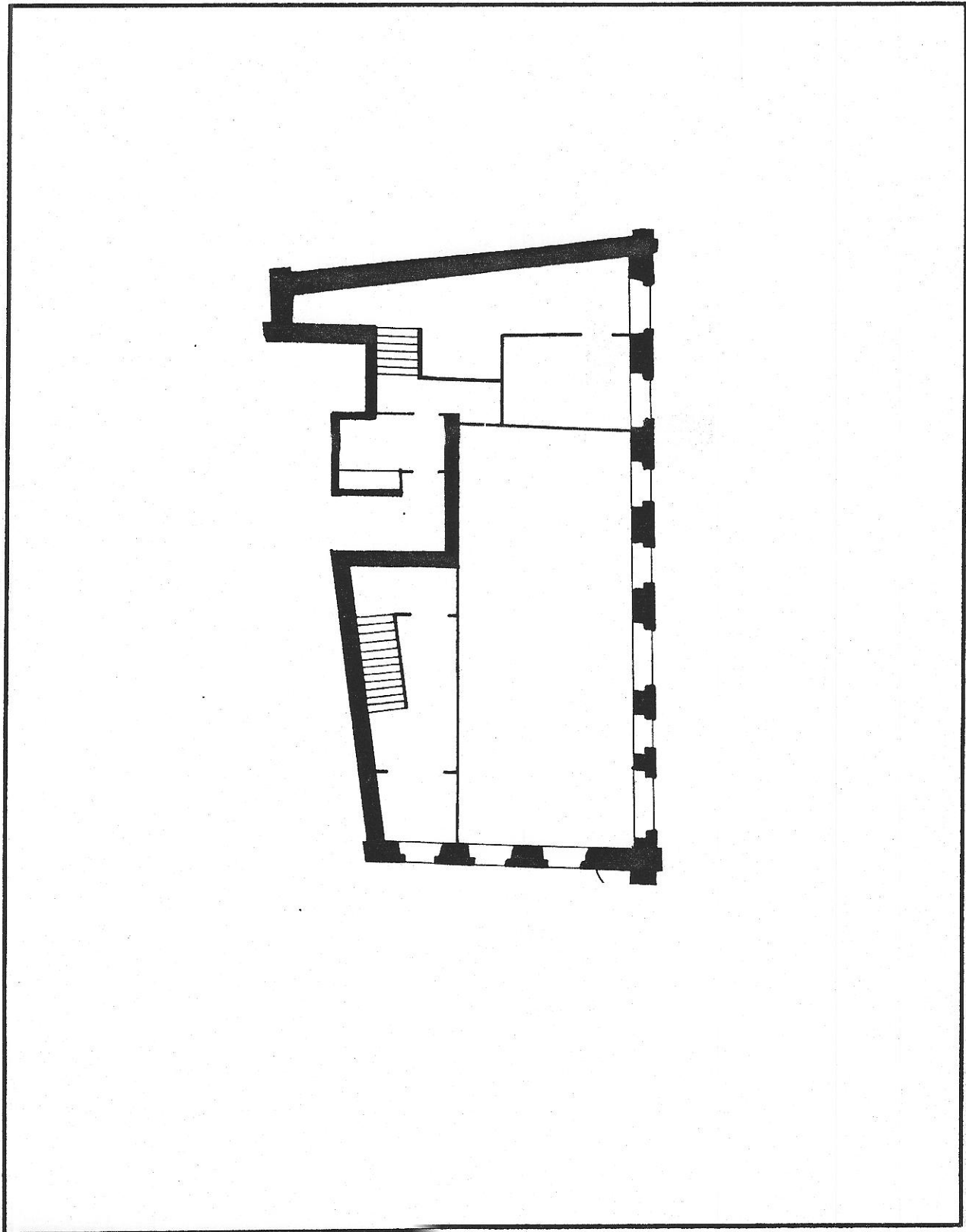
© Fichas de información y análisis de actuaciones de rehabilitación ARC/GRUSA

PM4-02

edificio

código del edificio

ESTADO ACTUAL: PLANTA BAJA



© Fichas de información y análisis de actuaciones de rehabilitación ARC/GRUSA

PM4-02

edificio Plaza Mayor, 27 Dicbre, 2

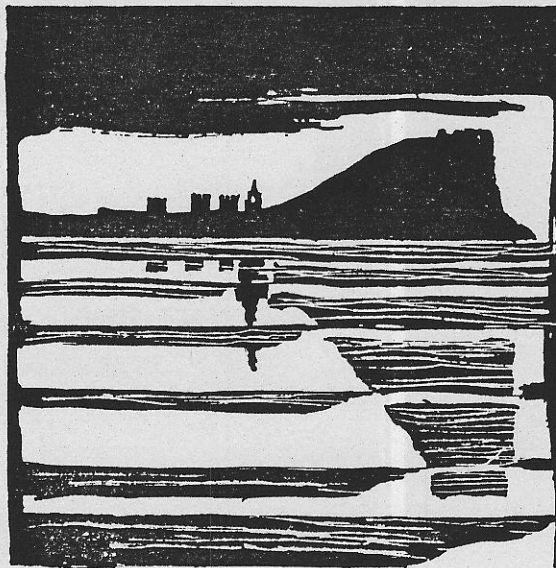
código del edificio

DOCUMENTACION FOTOGRAFICA



© Fichas de información y análisis
de actuaciones de rehabilitación
ARC/GRUSA

AYUNTAMIENTO DE GIJON



Plan Especial
de Protección y Reforma Interior
del barrio de Cimadevilla

FICHAS DE NORMATIVA

MANZANA

EDIFICIO

PM4

2

N.2

PM4-02

código del edificio

--	--	--	--	--

CALIFICACION Y NORMATIVA DE ACTUACION

CALIFICACION P2

EDIFICIO CON NORMATIVA DE PROTECCION

APLICACION DE LA CALIFICACION

EDIFICIOS DE ELEVADA CALIDAD ARQUITECTONICA O ESPECIAL INTERES HISTORICO, CON CARACTERISTICAS SINGULARES EN EL AMBITO DEL PLAN ESPECIAL

TIPOS DE ACTUACIONES GENERALES AUTORIZADAS:

RESTAURACION; REHABILITACION; (En conformidad con la tipología del edificio)

Se autorizan con carácter general las obras parciales de mantenimiento, reparación y consolidación

OTROS TIPOS DE OBRAS GENERALES AUTORIZADAS:

TIPO DE ACTUACION PREFERENTE:

TIPOS DE ACTUACIONES GENERALES EXCLUIDAS:

REESTRUCTURACION INTERIOR MAYORITARIA O TOTAL; AMPLIACION; DEMOLICION Y SUSTITUCION

ELEMENTOS DISCONFORMES FUERA DE ORDENACION:

CONDICIONES ESPECIFICAS DE LAS ACTUACIONES EN EL EDIFICIO

Se autoriza la reestructuración interior.

CONDICIONES DE USO: Oficinas Municipales.

CONDICIONES ESPECIFICAS DE USO

